

風光明媚に田舎暮らし、 空気感の体験

クラインガルテン妙高

利用料金

1回あたり25,400円（税込み）

※施設利用料、光熱水費（基本料金相当分）、共益費込み。
※上記に加え、光熱水費の実使用量分の金額を負担いただきます。
※光熱水費について、料金改定により変更になる場合があります。

利用期間

最長1ヵ月

※利用の日数に関わらず、料金は一律で上記金額となります。
※月を跨いでの利用はできません。
※同一人の利用は、1年に1回とさせていただきます。

備品

【設備】

キッチン、風呂、トイレ、洗面所、
IHクッキングヒーター、プロパンガス給湯器

【備品】

冷蔵庫、調理器具（鍋、フライパン）、食器、
テーブル、掃除機

※寝具、その他の物品は、利用するかたでご用意いただいております。

2階LDK



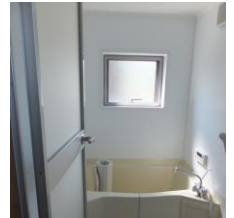
ロフト



洗面所



浴室



利用条件

- ①利用終了時、施設の原状回復を行ってください。
- ②施設や設備の汚損、損傷につながる行為はお止めください。
- ③騒音や悪臭、振動等で周辺に迷惑を及ぼさないでください。
- ④利用終了時、アンケートへのご協力をお願いします。

申し込み方法

- ①事前に、ご利用希望日の空き状況をご確認ください。
- ②ご利用開始日の120日前から7日前までの間に、必要書類をご提出ください。

【必要書類】

- ・妙高市滞在型市民農園モニター利用許可申請書
- ・妙高市滞在型市民農園利用料金減免申請書

※下記ホームページからダウンロードいただくか、下記問い合わせ先にご請求いただき、郵送、FAX、メールのいずれかで（一社）妙高市グリーン・ツーリズム推進協議会まで提出をお願いいたします。

その他

- 空き状況によっては、ご利用希望日に利用いただけない場合があります。
- その他詳細は下記ホームページでご確認いただくか、問い合わせ先までご連絡ください。

申し込み ・ お問合せ

- （一社）妙高市グリーン・ツーリズム推進協議会

住 所：〒949-2235 新潟県妙高市大字関山6186番地1

TEL：0255（82）3935

FAX：0255（82）3936

H P：http://kg.myoko-gt.com/

E-mail：info@myoko-gt.com

- 新潟県妙高市農林課農山村振興係

住 所：〒944-8686 新潟県妙高市栄町5番1号

TEL：0255（74）0028（直通）

H P：https://www.city.myoko.niigata.jp/docs/kgshort.html

